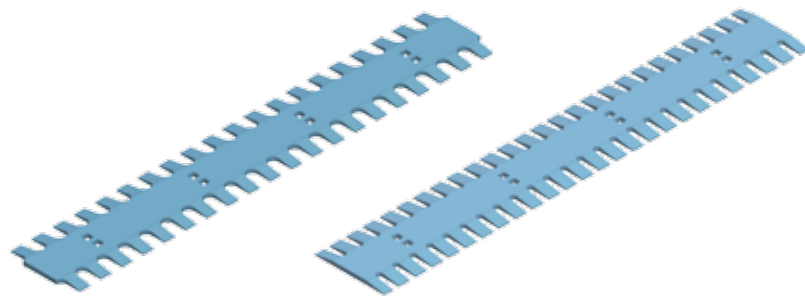



**BOROX**  
Kupade isrivarskär  
*vass profil*  
**BOROX 500**

| Artikel Nummer | Dimension mm B | T  | L    | Håldelning | Tandlucka mm | Anmärkning      |
|----------------|----------------|----|------|------------|--------------|-----------------|
| 1213091        | 193            | 12 | 915  | 305        | 30           | 3x2 hål - Fp 10 |
| 1213122        | 193            | 12 | 1220 | 305        | 30           | 4x2 hål - Fp 10 |
| 1213152        | 193            | 12 | 1525 | 305        | 30           | 5x2 hål - Fp 10 |
| 1217091        | 193            | 12 | 915  | 305        | 16           | 3x2 hål - Fp 10 |
| 1217122        | 193            | 12 | 1220 | 305        | 16           | 4x2 hål - Fp 10 |
| 1217152        | 193            | 12 | 1525 | 305        | 16           | 5x2 hål - Fp 10 |

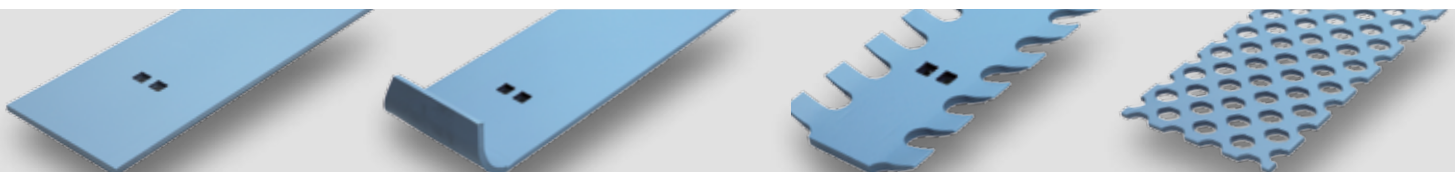


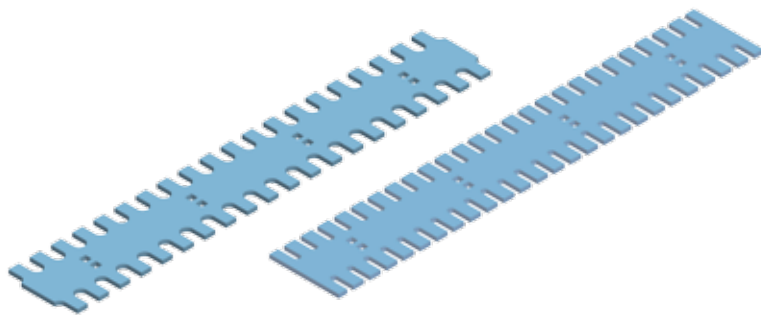
**Plana isrivarskär**  
*vass profil*  
**BOROX 500**

| Artikel Nummer | Dimension mm B | T  | L    | Håldelning | Tandlucka mm | Anmärkning      |
|----------------|----------------|----|------|------------|--------------|-----------------|
| 1253091        | 200            | 12 | 915  | 305        | 30           | 3x2 hål         |
| 1253122        | 200            | 12 | 1220 | 305        | 30           | 4x2 hål - Fp 10 |
| 1253152        | 200            | 12 | 1525 | 305        | 30           | 5x2 hål - Fp 10 |
| 1254122        | 200            | 12 | 1220 | 305        | 16           | 4x2 hål - Fp10  |
| 1254152        | 200            | 12 | 1525 | 305        | 16           | 5x2 hål - Fp10  |

Vid bruten förpackning tillkommer en hanteringskostnad.

Maj 2019

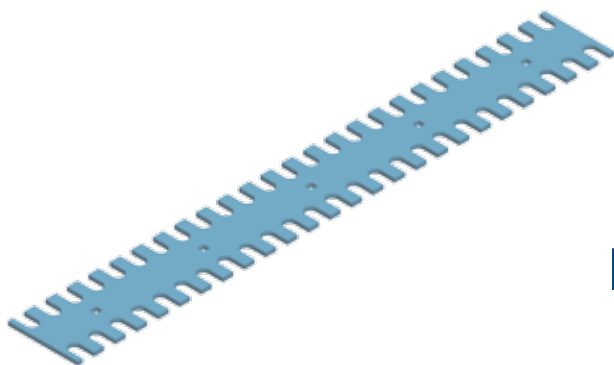




## Plana isrivarskär

*plan profil*  
**BOROX 500**

| Artikel Nummer | Dimension mm<br>B | T  | L    | Håldelning | Tandlucka<br>mm | Anmärkning      |
|----------------|-------------------|----|------|------------|-----------------|-----------------|
| 1223061        | 200               | 12 | 610  | 305        | 30              | 2x2 hål - Fp 10 |
| 1223079        | 200               | 12 | 792  | 305        | 30              | 3x2 hål - Fp 10 |
| 1223091        | 200               | 12 | 915  | 305        | 30              | 3x2 hål - Fp 10 |
| 1223122        | 200               | 12 | 1220 | 305        | 30              | 4x2 hål - Fp 10 |
| 1223152        | 200               | 12 | 1525 | 305        | 30              | 5x2 hål - Fp 10 |
|                |                   |    |      |            |                 |                 |
| 1227079        | 200               | 12 | 792  | 305        | 16              | 3x2 hål - Fp 10 |
| 1227091        | 200               | 12 | 915  | 305        | 16              | 3x2 hål - Fp 10 |
| 1227122        | 200               | 12 | 1220 | 305        | 16              | 4x2 hål - Fp 10 |
| 1227152        | 200               | 12 | 1525 | 305        | 16              | 5x2 hål - Fp 10 |



## Plana strängspridarskär

*plana/tandade/sladdstål*  
**BOROX 500**

| Artikel Nummer | Dimension mm<br>B | T  | L    | Håldelning | Anmärkning         |
|----------------|-------------------|----|------|------------|--------------------|
| 1242061        | 200               | 10 | 610  | 305        | 2x1 hål (utgående) |
| 1242091        | 200               | 10 | 915  | 305        | 4x1 hål (utgående) |
| 1242122        | 200               | 10 | 1220 | 305        | 4x1 hål (utgående) |
| 1242152        | 200               | 10 | 1525 | 305        | 5x1 hål (utgående) |

Vid bruten förpackning tillkommer en hanteringskostnad.

Maj 2019

